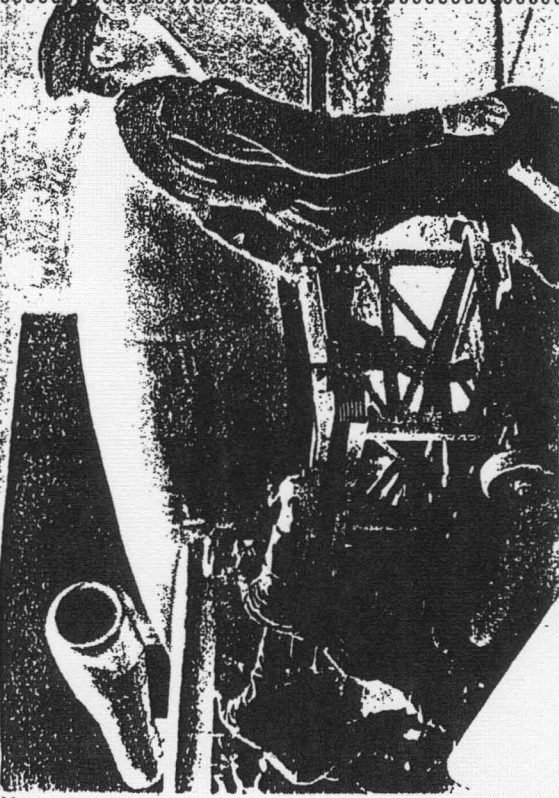


2499(3333)



die wie immer im achten Monat blüht

was Knallerbse, was Zucker, was Nabelsta-
hung Gebilden vorschreiben, unbedingt zu
was Leiberisierten der Blauen Nuß wider-
mag, als wäre wie Flunker nicht eindeuti

Zukunftswellen durften den Blauen Nußbewohner nicht blind ins Taube wie Erstarrende, nicht stumm ins Schweigen
wie Eisbergkältefinden im Weglosen, das scheinbar überallhin Wegweiser weiß, wirbeln, als wären Blaue Nußbewoh-
ner im Schneeflockenkleid die Gebildeform, die jederzeit Sonnenflecken ansehen, ihr werdet unsere Heimat sein ?
Wenn hier jemand skrupellos war, dann war es Abel, niemals Wie Flunker. Geine: sch: ne: kann: Depeschenkultur ohne Rücksicht

3443(5392)

tionvorstände ohne Vorse-
sein, nicht auszuudenken,
Blauen Planeten einfallen
ger Hinweis, Rückzug ins

August 1944

Doppelheft 7/8
Beispiel 643-753

Der Erfahrungsaustausch

HERAUSGEBER: DER REICHSMINISTER FÜR RÜSTUNG UND KRIEGSPRODUKTION